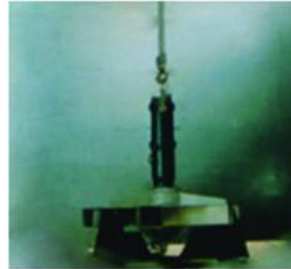
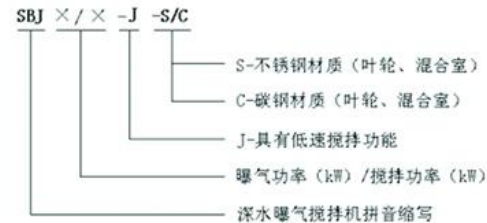


应用范围

SBJ型深水曝气搅拌机又称潜水供气式曝气搅拌机，该机型是机电技术和生化技术的集成产品，经过多年现场应用和不断改进，业已证明它是解决高浓度有机废水，在生化处理过程中实现高效率传氧的更新型设备。主机采用双速电机设计，具有高速曝气、低速搅拌的双重功效，加之潜水深度可达20m的卓越工作性能，是传统曝气设备无可争议的替代产品。

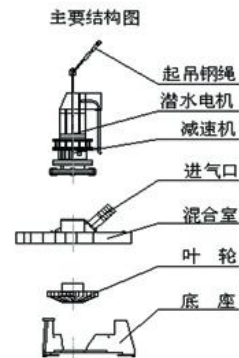
SBJ型深水曝气搅拌机主要应用于市政污水及垃圾渗滤液处理，以及食品、印染、造纸、化工等行业污水排量大、COD含量高（高于1000mg/L）的场合。

型号表示方式



主要结构

SBJ型深水曝气搅拌机是由潜水电机、减速装置、叶轮、混合室、底座、进气管、起吊钢绳组成。如下图：



■ SBJ型深水曝气搅拌机

■ SBJ型深水曝气搅拌机

产品特点

1.深水：由于采用深水电机密封技术，适合在曝气池垂直方向布置；池深可达20m，节约占地面积、减少空气污染；由于深水曝气，氧气在水中停留时间长，加之水下温度均衡，氧转移率高。

2.曝气：SBJ型深水曝气机和供气装置组成的曝气系统，实际充氧能力是通过外接气源在主机与水的混合机下完成的。因此，控制好气水混合比和工作时间，就可达到所需的最佳连续稳定的曝气性能，这使生化处理工艺的自动控制系统变得简单、可靠。实验证明，在SBJ工作的水面可见气泡密实均匀（见下图）。由于叶轮在高速运动状态下形成的负压还增加了自吸功能，从而提高了整机的动效率。

3.搅拌：SBJ机型作为池底曝气搅拌设备，它所具有的开放式叶轮结构，无堵塞之忧；在完成高速曝气之后可自动切换到低速状态作为搅拌混合设备，沿圆周出口处可保持3m/s的流速，通过池壁的反射在水下形成的环流能有效地防止悬浮物的沉降。

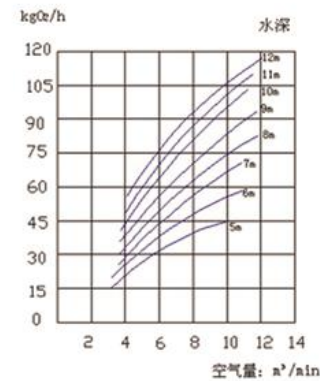
4.安装：SBJ机型依靠自重定位，一体化的吊装设计无需任何辅助配件，布置灵活；在无需排水和中断工艺运行的情况下可实现快速吊装。

除了以上四大特点外，它还具有土建投资少、操作简单、运行维护费用低等优点；采用双重机械密封设计和多项电气保护功能及专有电缆固定技术，使其运行更安全、可靠。

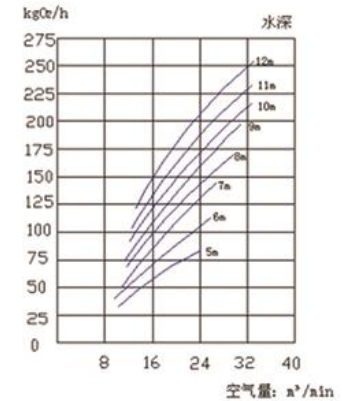


性能曲线

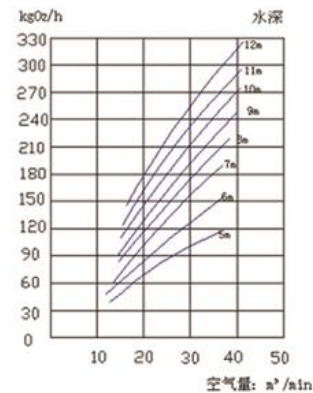
SBJ5.5溶氧性能曲线



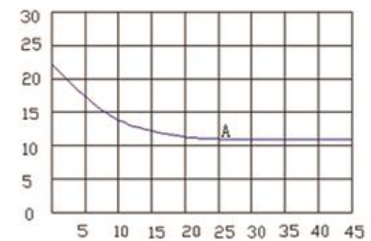
SBJ15溶氧性能曲线



SBJ22溶氧性能曲线



SBJ22功率消耗曲线



工况：大气：1.012bar、气温：20℃、
空气质量：1.29kg/m³、水温：10℃

■ SBJ型深水曝气搅拌机

■ SBJ型深水曝气搅拌机

主要技术参数表

型号规格	电机功率 (kW)	自重 (kg)	设备总高 (H)	直径 (ϕ A)	进气量 (m^3/min)	可安装水深 (m)
SBJ5.5/3-J	5.5/3	550	1600	1430	0-12	5-20
SBJ7.5/4-J	7.5/4	800	1800	1650	0-15	5-20
SBJ11/5.5-J	11/5.5	850	1800	1830	0-18	5-20
SBJ15/7.5-J	15/7.5	1650	2100	1830	0-30	5-20
SBJ22/11-J	22/11	1700	2200	2250	0-40	5-20
SBJ30/15-J	30/15	1780	2200	2300	0-46	5-20
SBJ37/18.5-J	37/18.5	1850	2300	2400	0-52	5-20
SBJ45/22-J	45/22	2010	2300	2500	0-56	5-20

注：可提供单速曝气（OA）或单速搅拌（OB）机

安装、起吊注意事项

1. 严格按安装、使用和维护说明书中的程序和要求进行安装工作。
2. 进气橡胶软管与主机进气口抱箍连接应牢固可靠，以免运行后松动脱落无法进气。
3. 用橡胶扎带先行缠绕进气管后再将电缆固定在扎带的槽口中，并适度拉紧，电缆不得与进气管相接触而形成摩擦，从而造成电缆护套被磨损破坏。
4. 应用有足够长度吊臂的吊机进行吊装，无论设备下放或上提均必须垂直吊装，不得斜拉硬拽，造成主机提把断裂，毁损设备。
5. 吊装时应用主吊钩吊设备，副吊钩吊进气管，且须保证进气软管弯曲半径 ≥ 10 倍软管外径，以免造成软管折断而漏气。

鼓风设备选型

我公司提供配套风机的选型与供应。

